

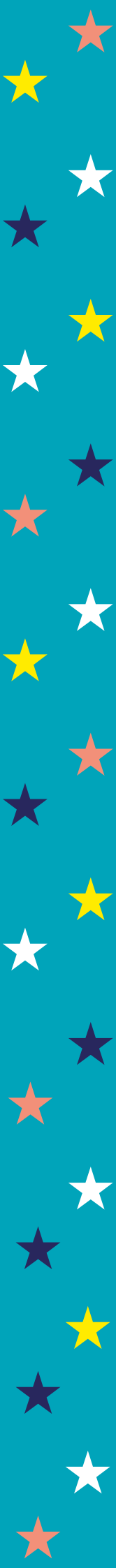


ASSOCIATION MONDIALE
DES GUIDES ET DES
ECLAIREUSES

LES CENTRES MONDIAUX DE L'AMGE

L'Association mondiale des Guides et des Eclaireuses gère cinq centres mondiaux ; Notre Cabaña au Mexique ; Notre chalet en Suisse ; Pax Lodge au Royaume-Uni ; Sangam en Inde ; et Kusafri qui se déplace d'un point à l'autre de la Région Afrique.

Ces centres mondiaux offrent aux guides et aux éclaireuses l'opportunité de leur vie - une aventure internationale où elles peuvent se faire de nouvelles amies et entreprendre leur propre voyage de découverte personnelle.



POURQUOI NOS CENTRES MONDIAUX SONT IMPORTANTS

La possibilité de partir à l'aventure partout dans le monde est l'une des principales raisons pour lesquelles les jeunes rejoignent le Mouvement du guidisme et scoutisme féminin - 88% des volontaires nous ont dit qu'elles avaient choisi de s'inscrire parce que c'était international. Nos centres mondiaux sont au cœur de cette offre internationale.



Situés dans divers lieux culturels et géographiques à travers le monde, chacun offre une expérience unique aux guides et éclaireuses qui sont curieuses du monde qui les entoure. Beaucoup de nos visiteurs reviennent encore et encore, ayant le sentiment, souvent pour la première fois, de faire vraiment partie d'un Mouvement mondial.

Les centres mondiaux font également partie intégrante de la mission de l'AMGE qui consiste à aider les filles et les jeunes femmes à acquérir une expérience de vie et des opportunités de développement personnel qui leur permettront de réaliser leur plein potentiel et de devenir des citoyennes du monde actives, engagées et responsables.

Nombre de celles qui viennent dans nos centres repartent avec un sentiment de motivation et une capacité à faire une différence positive dans le monde qui les entoure, reflétant le désir d'Olave Baden-Powell de "construire un monde meilleur et un avenir prometteur pour les jeunes de demain."

Nos centres mondiaux proposent des placements plus longs pour les bénévoles ou les stagiaires qui recherchent une expérience plus immersive ou une occasion de redonner quelque chose au mouvement de l'AMGE.

Les centres mondiaux sont ouverts aux membres et aux non-membres du guidisme et du scoutisme, aux groupes, aux familles et aux individus de tous âges et de tous sexes.

NOTRE CHALET



DEPUIS 1932 NOTRE CHALET Notre Chalet a aidé des milliers de filles et de jeunes femmes du monde entier à se surpasser et à développer de nouvelles compétences dans le cadre idyllique des Alpes suisses.

L'éventail des événements proposés à Notre Chalet est saisonnier et permet aux clients de tirer le meilleur parti de ce cadre magnifique.

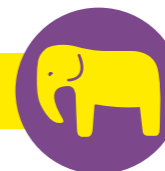
- AUTOMNE** : la Semaine de l'amitié internationale et la Semaine de l'Expérience suisse offrent amitié et aventure aux clients adultes de tous âges.
- HIVER** : Les clients peuvent profiter du domaine skiable local de renommée mondiale avec plus de 200 km de pistes damées. Le traîneau, la raquette, la randonnée hivernale et le ski de fond sont également très populaires.
- PRINTEMPS** : Le séminaire annuel Helen Storrow, qui associe le développement du leadership et les questions environnementales, avec une possibilité d'aventure en plein air. Les demi-journées offrent des activités passionnantes aux plus jeunes.
- ÉTÉ** : les populaires Challenges suisses, destinés aux guides et aux scouts âgés de 12 à 18 ans, offrent l'opportunité d'essayer l'escalade, la randonnée et les activités de haute aventure, et de découvrir la culture suisse.

Les autres bénévoles me respectent beaucoup, moi et ma religion, car lorsque je prie, je reste silencieuse et elles disent aux autres : "Tais-toi, elle prie." Même dans certaines régions du Moyen-Orient, je ne trouve pas ce respect, mais je l'ai trouvé ici.

Salma, Tunisie

Les bénévoles contribuent à la vie quotidienne de Notre Chalet, développent leur indépendance et acquièrent une expérience de travail et des compétences de vie précieuses. Des postes de stagiaires sont offerts dans les domaines du marketing et des communications, des programmes, de la cuisine et des services aux invités.

CENTRE MONDIAL DE SANGAM



SANGAM est situé à Pune, en Inde et fournit aux filles et aux jeunes femmes des opportunités internationales exceptionnelles d'apprentissage continu, d'action communautaire et de transformation personnelle. Sangam signifie 'se réunir' dans la langue ancienne du sanscrit. Depuis 1966, le centre est un lieu sûr où les membres du guidisme et du scoutisme peuvent se réunir et partager leurs cultures et leurs expériences.

ÉVÉNEMENTS INTERNATIONAUX

Tout au long de l'année, nous proposons des thèmes pour les événements :

- LEADERSHIP** : tous les événements de leadership associent l'apprentissage culturel et le développement personnel. Les participants s'impliquent dans un projet d'action communautaire avec un partenaire local de Sangam afin d'apprendre comment devenir un agent du changement.
- CULTURAL** : Une introduction passionnante aux images, sons et sensations épicées de la vie quotidienne indienne, en visitant les marchés locaux, en apprenant les danses Hindi et Bollywood.
- CÉLÉBRATIONS** : célébrez les événements internationaux du guidisme et du scoutisme féminin et découvrez-en davantage sur l'histoire de notre Mouvement au cœur de l'Inde.
- BIEN-ÊTRE** : Passez du temps à explorer votre moi physique, mental et émotionnel dans le lieu de naissance du yoga. Prenez le temps de réfléchir, de bouger, d'apprendre et de grandir dans votre second chez-vous indien.

Vous trouverez davantage d'informations ici <https://www.waggs.org/en/our-world/world-centres/sangam/events/>

Etre à Sangam était formidable... cela m'a aidée à mieux me connaître, à développer mes compétences en leadership et à découvrir que je pouvais faire plus que ce que je pensais être capable de faire. Après Sangam, je peux identifier plus de bonnes choses sur moi-même et aussi apprendre à les identifier chez d'autres personnes. Sangam gardera toujours une place de choix dans mon cœur.

Ximena, Peru – Découvrez votre potentiel 2018

Pour ceux qui souhaitent rester plus longtemps, les bénévoles peuvent aider Sangam et dispenser des programmes pendant les événements internationaux, dialoguer avec des organisations partenaires communautaires, organiser des sessions sur la culture indienne et les dernières initiatives de l'AMGE, et organiser des visites

autour de Pune et de la communauté locale. Cette formidable opportunité de développement personnel offre aux jeunes femmes la possibilité de vivre à l'étranger, d'acquérir une expérience personnelle et professionnelle et de travailler dans une atmosphère multiculturelle.

Vous trouverez davantage d'informations ici <https://www.waggs.org/fr/our-world/world-centres/sangam/volunteer/sangam-volunteer/>

CENTRE MONDIAL DE KUSAFIRI



KUSAFIRI n'a pas de site fixe mais change de lieu pour chaque événement hébergé dans la Région Afrique. En utilisant les installations existantes, cette approche innovante permet à beaucoup plus de filles et de jeunes femmes à travers le continent de prendre part aux expériences internationales offertes par l'AMGE et qui peuvent changer des vies.

Le voyage de toute une vie. Le mouvement le plus intéressant qui aide à développer son plein potentiel.

Prudence, Ouganda.

À ce jour, des événements Kusafiri ont eu lieu au Ghana, en Afrique du Sud, au Rwanda, au Kenya, au Nigéria, au Bénin, à Madagascar et en Ouganda. Ces programmes ont exploré l'action communautaire, les Voix contre la violence, les arts, la culture, le développement des fonds et le leadership.

EN DÉCEMBRE 2019, LE SÉMINAIRE JULIETTE LOW AURA LIEU EN TANZANIE.

NOTRE CABAÑA



▶ **NOTRE CABAÑA** est située dans la "Ville du Printemps Éternel", à Cuernavaca, au Mexique et c'est l'endroit où 'les rêves deviennent réalité'. Depuis son ouverture en 1957, nous accueillons des invités du monde entier et proposons une gamme d'activités et de programmes axés sur l'amitié internationale, les défis, l'aventure, le développement personnel et particulièrement sur tout ce qui est amusant !!

Tout au long de l'année, nous proposons de nombreux événements internationaux avec différents thèmes :

ÉTÉ : notre événement d'amitié offre aux jeunes l'occasion de se familiariser avec notre Mouvement international, la culture mexicaine et de prendre part à des aventures comme le saut en cascade.

AUTOMNE : Notre premier événement est 'Pick & Mix', le jour de la mort, entièrement façonné par les besoins propres des participants. Le jour de notre mort, ils célèbrent la fête et se familiarisent avec les traditions locales.

HIVER : Nous organisons les événements de célébration de la 'Sea Adventure', des 'Monarch Butterflies', du Nouvel an et de la JMP, avec la richesse culturelle, les traditions et la gastronomie du Mexique.

PRINTEMPS : nous organisons nos événements 'Splash into Spring', connus pour leurs nombreuses activités aquatiques.

Les postes de bénévole et les stages offrent aux filles et aux jeunes femmes la possibilité de développer leurs compétences en leadership, en communication et en plaidoyer, tout en s'immergeant dans la culture mexicaine. Des stages sont disponibles dans les domaines du marketing et des communications, des programmes et des services aux invités.

💬 *J'espère que les compétences en leadership, en résolution de problèmes et en communication que j'ai acquises pendant mon séjour ici m'aideront dans mes études et, éventuellement, dans ma future carrière. J'ai aussi réalisé à quel point j'aime le guidisme et quel impact il a eu dans ma vie.* 💬 Fiona McGee, Canada

PAX LODGE



💬 *Being at Pax Lodge has taught me so much about the world and allowed me to step out of my bubble.* 💬 Natasha, Australia

▶ Pax Lodge a été officiellement ouverte à Londres en 1991. Des années avant, la Guide en chef mondiale ait rêvé qu'un jour le Bureau mondial et le Centre mondial de Londres seraient à nouveau réunis au même endroit. Ce rêve a été réalisé lors de l'ouverture officielle de Pax Lodge. C'est *'l'endroit où les étrangers seront bientôt des amis'*. Chacune, durant l'expérience de sa vie, peut nouer des amitiés durables qu'elle peut partager avec d'autres lors de son retour à la maison.

ÉVÉNEMENTS INTERNATIONAUX

Tous nos programmes entraînent les participantes dans un parcours de développement personnel - en savoir plus sur l'AMGE, ses organisations membres, ses thèmes, ses projets, ses régions et ses centres mondiaux, tout en partageant l'amitié internationale que les guides et les éclaireuses offrent à tous au cœur de la ville animée de Londres.

LES ÉVÉNEMENTS DU PROGRAMME INCLUENT :

- Une célébration de la Journée mondiale de la pensée
- JamBrownee - un long week-end pour les Brownies
- 6 semaines d'événements 'Voyage au cœur de Londres' en été, pour les filles âgées de 14 à 18 ans
- Une 'Semaine spéciale du trèfle' pour les membres âgés de 18 ans et plus.
- Des Journées internationales de l'aventure et des programmes du soir sont organisés toute l'année.
- Nous proposons également un pack 'Construisez votre propre programme' qui s'adapte à la durée de votre séjour ou à la taille de votre groupe.

EN 2019 nous accueillerons le projet de recherche des jeunes femmes dans la gouvernance (motion 32) et nous servirons de hub pour le séminaire Juliette Low 2019.

Nous proposons également des séjours plus longs pour les bénévoles, pendant lesquels les membres peuvent contribuer au bon fonctionnement du centre mondial tout en acquérant une expérience internationale et en améliorant leurs compétences en leadership et en plaidoyer.

L'AMGE est le plus grand mouvement bénévole dédié aux filles et aux jeunes femmes dans le monde avec 10 millions de membres dans 150 pays. Pour plus d'informations, rendez-vous sur www.waggs.org ou appelez le 00 44 207 794 1181.