

RÉGION EUROPE DE L'AMGE ET DÉVELOPPEMENT DURABLE

Chez la Région Europe de l'AMGE nous voulons agir de manière viable - amplifiant l'impact positif tout en minimisant l'impact négatif que nous apportons sur notre monde, aux niveaux social, économique ou environnemental.

Dans la pratique, la durabilité n'est autre chose que notre façon de faire et de décider. Nous avons donc développé ce cadre à être utilisé tant par nos organisations membres et par nos partenaires que lors de toutes nos activités.

Ce document explique ce qu'est la durabilité et pourquoi elle est importante pour nous, il définit notre portée et guide nos actions.

DÉFINITION DU DÉVELOPPEMENT DURABLE

Il est bien connu que le développement durable consiste à se développer pour répondre aux besoins actuels sans pour autant compromettre la capacité des générations futures à répondre à leurs propres besoins.

A cette fin, le Programme de développement durable à l'horizon 2030, adopté par tous les États Membres des Nations unies en 2015, fournit un cadre commun à tous les pays jusqu'en 2030.

Cela signifie que dix-sept objectifs de développement durable (ODD) comportant 169 cibles doivent être mis en œuvre afin de mettre fin à la pauvreté, de protéger la planète et de faire en sorte que tous les citoyens bénéficient de la paix et de la prospérité.

Sous l'influence des objectifs mondiaux, il appartient aux gouvernements, aux entreprises, à la société civile et à tout(e) citoyen(ne) de travailler ensemble vers le développement durable.

C'est pourquoi, s'inscrivant dans le cadre d'un mouvement mondial qui compte 10 millions de filles et de jeunes femmes, la Région Europe de l'AMGE fait tout son possible pour garantir le développement durable, en mettant l'accent sur l'action pour le climat et l'égalité des sexes. Nous souhaitons également que 1,1 million de jeunes dans la région Europe de l'AMGE soit en mesure de passer à l'acte et, à terme, de changer le monde en contribuant à la réalisation des ODD.



LE DÉVELOPPEMENT DURABLE EST AU CŒUR DE CE QUE L'AMGE ESSAYE D'ATTEINDRE



et est pertinent pour :

NOS MEMBRES ET LEURS ORGANISATIONS MEMBRES

qui sont au centre de nos activités.

Ainsi, nos recherches et notre travail se focalisent sur les droits et les possibilités des filles, de sorte que
Chaque Fille :

- Soit en bonne santé et épanouie ;
- Soit en sécurité et respectée ;
- Puisse développer ses compétences et avoir des opportunités ;
- Puisse jouir et hériter d'une planète vivable ;
- Puisse élever et faire entendre sa voix.



NOTRE ORGANISATION

qui a ses propres domaines d'expertise et priorités particulières.

En tant que le mouvement de bénévoles dédié aux filles et aux jeunes femmes le plus vaste au monde, nous sommes des experts sur les filles et nous avons un savoir-faire solide en matière de développement du leadership et d'éducation non formelle.

Le Programme à l'horizon 2030 offre de nouveaux espaces dans lesquels les jeunes et les organisations de jeunesse peuvent s'engager. Tenant compte de cet aspect, nous avons adapté nos priorités organisationnelles de manière qu'elles recouvrent tous les ODD, tout en nous concentrons sur celles qui sont les plus pertinentes pour notre travail, afin que toute notre énergie, notre programmation et nos actions de plaidoyer, aux niveaux mondial et régional, puissent contribuer à créer le monde que nous voulons voir pour les filles.

En outre, l'UE donne la priorité au développement durable, ainsi notre organisation aura accès à davantage de possibilités de financement si elle aligne ses priorités avec celle-ci.

NOTRE INFLUENCE EN GÉNÉRAL

qui offre la possibilité d'amplifier notre impact en dehors de notre organisation et de nos membres.

le Programme à l'horizon 2030 est un outil permettant de tenir les gouvernements responsables de leurs engagements. Par le biais des campagnes de sensibilisation, en prenant la parole, en devenant acteurs de changement à travers des partenariats avec des organismes intergouvernementaux et des organisations caritatives telles que les Nations unies, le Forum européen de la jeunesse (YFJ), le Lobby européen des femmes et le Forum économique des femmes, nous pouvons avoir un véritable impact.

COMMENT LE DÉVELOPPEMENT DURABLE S'INSCRIT-IL DANS LES TRAVAUX DE LA RÉGION EUROPE ?

Cette partie du document de réflexion détaille les différents modes de travail de la Région Europe de l'AMGE sur le développement durable, concernant :

Le programme
La structure organisationnelle

Les relations extérieures
Le savoir-faire

LE PROGRAMME

EDUCATION :

Dans ce monde, nous sommes confrontées à des défis environnementaux, sociaux, culturels et économiques qui nous amènent à prendre des initiatives et à apporter des changements en notre qualité de Guides et d'Eclaireuses. Le monde a plus que jamais besoin de citoyennes actives : Des jeunes femmes qui sont prêtes à passer à l'action, à changer notre mode de vie et à établir un meilleur avenir. Le Guidisme/Scoutisme féminin peut vraiment contribuer au domaine éducatif, ce que d'autres organisations de jeunesse ne peuvent pas. Les jeunes ont besoin d'outils, de compétences et de valeurs afin de construire un monde meilleur.

Notre programme éducatif offre une approche concrète pour atteindre notre mission et notre vision. Le programme éducatif guide et scouté inclut trois volets :

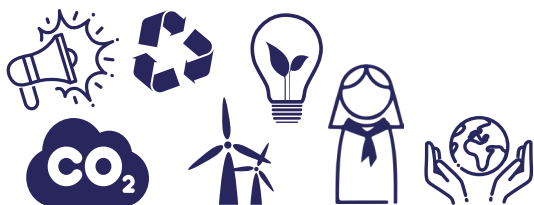
LE BUT (POURQUOI NOUS FAISONS AINSI)

La mission de l'AMGE est

Permettre aux filles et aux jeunes femmes de développer pleinement leur potentiel de citoyennes du monde, conscientes de leurs responsabilités.

Notre vision est

Toutes les filles et les jeunes femmes sont valorisées et agissent pour changer le monde.



LA MÉTHODE ÉDUCATIVE DU GUIDISME/SCOUTISME FÉMININ (COMMENT NOUS FAISONS)

La méthode éducative non formelle de l'AMGE renforce l'action et le leadership à travers cinq éléments différents :

Apprendre en petits groupes

En travaillant ensemble nous apprenons à nous soutenir mutuellement, à négocier, à prendre des décisions en nous consultant, à faire valoir nos besoins, à résoudre les problèmes ensemble.

Me connecter avec les autres

Les jeunes membres sont mis au défi de se connecter avec des personnes d'âges, de sexes, de milieux culturels et sociaux différents.

Mon chemin, mon rythme

Le développement personnel de chaque individu est valorisé à travers de toute une gamme d'activités ; les jeunes membres choisissent et planifient ces activités, et sont libres de prendre des risques, de commettre d'erreurs et de se voir valorisés.

Apprendre en faisant

Les jeunes membres apprennent de manière pratique, s'engagent activement dans l'apprentissage à travers des défis reliés à leur propre vie.

Me connecter avec mon monde

Les jeunes membres réfléchissent à ce que signifie être un citoyen du monde en entreprenant des projets communautaires et en s'exprimant sur des questions qui leur tiennent à cœur.

LES ACTIVITÉS (CE QUE NOUS FAISONS)

À tous les niveaux de la Région Europe de l'AMGE et de ses organisations membres, les activités facilitent une sensibilisation accrue sur le monde et mènent à une citoyenneté active.

En renforçant les compétences de leadership, le sens de la responsabilité de soi et de l'autonomisation, nous pouvons développer des individus et des groupes qui vont lutter contre le changement climatique, les inégalités et tous les aspects du développement durable.

Comment cela se fait-il ?

Au niveau local

Cela se fait à travers des réunions hebdomadaires et des camps.

Au niveau régional et national ainsi qu'au niveau de la Région Europe

Les organisations offrent de nombreuses autres possibilités pour se développer en tant que leader et acquérir de nouvelles expériences.

Ainsi, elles offrent des possibilités de formation, de participation à des événements internationaux de Guidisme et Scoutisme et d'autres types d'événements.

Au niveau mondial

L'AMGE propose des programmes aux organisations membres afin de les aider à animer les valeurs fondamentales de l'AMGE (intégrité, citoyenneté et spiritualité), telles que :

- Libre d'être Moi,
- Stop à la violence,
- Insignes de défis de l'Alliance mondiale Jeunesse et Nations unies.

Vers la création d'un avenir plus durable, les valeurs, les compétences et les connaissances acquises à travers le Guidisme et le Scoutisme peuvent jouer un rôle clé quand les jeunes membres grandissent.

La méthode éducative suivie renforce des compétences telles que la prise de décisions à la suite de consultations démocratiques, la résolution de problèmes, la compréhension de la diversité, la liaison avec d'autres cultures mais aussi le soutien vers les communautés locales et l'environnement, qui sont toutes des compétences essentielles dans un monde en cours de changement.



EVÉNEMENTS :

En tant que Région Europe, nous faisons de notre mieux, non seulement pour accueillir des événements durables, mais aussi pour profiter d'événements tels que Roverway, The Academy, etc., afin de collaborer avec nos organisations membres et les jeunes membres, et développer ainsi les connaissances et les compétences qui permettront la promotion du développement durable.

Une des boîtes à outils « Pour elle et son monde », proposée par l'AMGE, est destinée aux « événements verts » et offre un cadre utile.

STRUCTURE ORGANISATIONNELLE

CONFÉRENCE :

Nous sommes dirigés par les motions proposées lors de nos conférences triennales et travaillons sur ce qui importe le plus à nos organisations membres. Nous portons une attention particulière sur les questions de changement climatique, d'égalité des sexes et de diversité, ainsi que sur la participation de la jeunesse, tous des aspects essentiels pour atteindre un développement durable.

COMITÉ :

Nous sommes gouvernés par le Comité de la Région Europe, qui considère l'ensemble de nos activités régionales sous une perspective de développement durable pour faire en sorte que nous montrions l'exemple.

BÉNÉVOLES RÉGIONAUX :

Nous donnons à nos volontaires les moyens pour plaider en faveur du changement, conformément aux prises de position et aux documents d'orientation de l'AMGE, en fournissant la plateforme à partir de laquelle le développement durable peut être intégré dans tout ce que nous faisons.

EMPLOYÉES ET BUREAU :

Notre petite équipe d'employées soutient toute action menée dans la Région Europe. Le développement durable est toujours pris en compte dans leur travail, y compris dans la programmation, les finances et le soutien des organisations membres.

Les comportements durables de l'équipe sont encouragés, qu'elle travaille au bureau ou à domicile.

ORGANISATIONS MEMBRES :

Nous soutenons nos organisations membres afin qu'elles puissent permettre aux jeunes membres de se développer en tant que citoyennes responsables du monde. En outre, nous avons la capacité de les appuyer à considérer l'intégration du développement dans les actions et initiatives de leurs organisations.

RELATIONS EXTÉRIEURES

COMMUNICATION :

Nous utilisons nos plateformes de réseaux sociaux afin de promouvoir le travail en cours dans la Région en matière de développement durable et encourager/inspirer les jeunes membres à agir en faveur du développement durable.

PARTENARIATS :

Nous travaillons avec des organisations partenaires pour assurer un effort collectif, montrant ainsi que le développement durable fonctionne davantage dans l'unité.



PLAIDOYER :

Nous prenons position sur des questions importantes liées au développement durable, en particulier l'égalité des sexes et la viabilité environnementale, car c'est sur ces sujets que réside notre expertise, lors de forums tels que les assemblées des membres du Forum européen de la jeunesse, les réunions du Lobby européen des femmes, les réunions du Conseil de l'Europe ainsi que lors de la Semaine européenne de l'action pour les filles. Ce sont toutes des occasions pour influencer les conclusions des documents/ déclarations et contribuer à la promotion du développement durable.

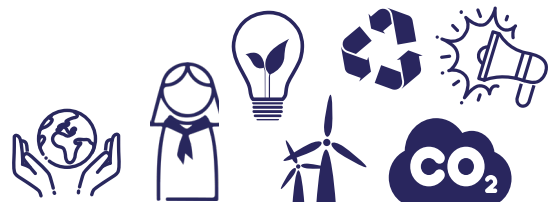
La Région Europe de l'AMGE est en mesure de plaider en faveur :

- De la responsabilité, de la transparence et du besoin de mettre en œuvre les ODD ainsi que d'autres engagements, comme la CCNUCC.
- Des partenariats établis entre les gouvernements et le secteur privé et la société civile, y compris les ONG du secteur de la jeunesse, afin de consolider le renforcement des capacités et la collecte de données.
- Du soutien à l'éducation non formelle qui développe les compétences des jeunes nécessaires à la promotion du développement durable (voir l'objectif 4.7: <https://indicators.report/targets/4-7/>).
- Du soutien aux groupes marginalisés, et en particulier aux filles et aux jeunes femmes, en leur donnant les moyens, y compris le soutien financier, de s'adapter au changement climatique et de réagir aux catastrophes naturelles.
- De l'inclusion des femmes dans des rôles décisionnelles, dans la planification environnementale, la budgétisation, l'élaboration des politiques et renforcer leurs compétences.

EXPERTISE

Nous disposons d'amples savoir-faire et nous pouvons présenter des initiatives dans les domaines suivants :

- L'égalité des sexes et l'environnement.
- L'engagement des jeunes (éducation de qualité – expression des jeunes – population jeune).
- Réfugiés et migrants (grâce à de notre groupe de travail conjoint avec la région européenne de l'OMMS).
- D'autres thèmes clés (santé & bien-être, changement climatique, réduction des inégalités, partenariats pour les objectifs, villes et communautés durables), et
- L'éducation de nos membres et le partage des bonnes pratiques de nos membres à l'ensemble de l'Europe.



Rédigé par les bénévoles de la Région Europe de l'AMGE , 2021



RÉGION EUROPE
ASSOCIATION MONDIALE
DES GUIDES ET DES
ECLAIREUSES

Europe Region WAGGGS
Rue des Poissonniers 13
B-1000 Brussels
Belgium
europe@waggs.org
www.waggs.org/en/our-world/europe-region